



सूचनाको हक सम्बन्धी ऐन, २०६४ को दफा ५(३) तथा सूचनाको हक सम्बन्धी नियमावली, २०६५ को नियम ३ बमोजिम सार्वजनिक गरिएको आ.व. २०८०/८१ को पुसदेखि चैत्र महिनासम्म सम्पादित मुख्य क्रियाकलापहरुको विवरण

स्वतः प्रकाशन



छत्रदेव गाउँपालिका गाउँ कार्यपालिकाको कार्यालय

छत्रगञ्ज, अर्घाखाँची

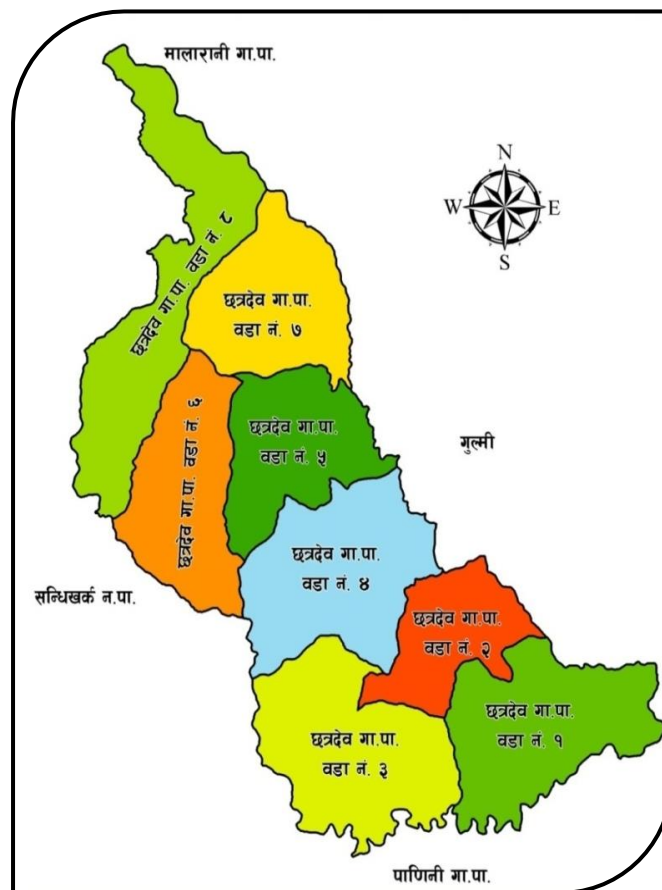
वेबसाइट: chhatradevmun.gov.np

इमेल: chhatradev.ruralmun@gmail.com/info@chhatradevmun.com.np
सम्पर्क नं. ९८५७०६६९७१, ९८४७१६७९५०

१. छत्रदेव गाउँपालिका एक परिचय

अर्घाखाँची जिल्लाका साविक बल्कोट, केरुङ्गा, छत्रगञ्ज, ठूलापोखरा तथा भगवती गा.वि.स.को पुरै भूगोल साथै चिदिका गा.वि.स.का १ देखि ८ सम्मका वडाहरू, अर्घातोष गा.वि.स. का २ देखि ५ सम्मका वडाहरू र मरेड गा.वि.स. का ७ देखि ९ सम्मका वडाहरूको भूगोललाई समेटेर बनेको छत्रदेव गाउँपालिकाको पूर्वमा गुल्मी, पश्चिममा सन्धिखर्क नगरपालिका, उत्तरमा मालारानी गाउँपालिका र दक्षिणमा पाणिनी गाउँपालिका रहेका छन् । ८७.६२ वर्ग किमी क्षेत्रफलमा फैलिएको यस गाउँपालिकामा वि.सं.२०७८ को जनगणना अनुसार ६२२८ घरधुरी रहेकोमा कुल जनसंख्या २१६११ रहेको छ । जस मध्ये पुरुषको जनसंख्या ९४९५ र महिलाको जनसंख्या १२११६ रहेको छ । महाभारतको युद्धको इतिहास बोकेको छत्रमहाराज देवालय धार्मिक महत्वले भरिएको ऐतिहासिक तथा धार्मिक विषयसँग जोडेर यस गाउँपालिकाको नामाकरण “छत्रदेव गाउँपालिका” रहेको हो । “छत्रदेवको शानःसुन्दर, शान्त, सम्बृद्ध गाउँपालिका हाम्रो अभियान” भन्ने मुल नाराका साथ परिपक्व स्थानीय सरकारको रूपमा अघी बढेको यस गाउँपालिकाले सञ्चालन गरेका विभिन्न क्रियाकलापहरूले आफुलाई अब्बल साबित गर्न सफल भएको छ ।

छत्रदेव गाउँपालिकाको नक्सा



नेपालको संविधान जारी भई संघीयता कार्यान्वयनमा आएसँगै स्थानीय तहको संरचना निर्माण भई स्थानीय सरकार गठन भएको हो । जनतालाई स्थानीय सरकारको अनुभूती दिलाउँदै समतामूलक समाज निर्माण गर्न र निर्वाचनका समयमा गरिएका प्रतिबद्धताहरू पुरा गर्न आर्थिक बिकास, सामाजिक बिकास, भौतिक पूर्वाधार निर्माण, वन तथा विपद् व्यवस्थापन, सुशासन तथा सेवा प्रवाहसँग सम्बन्धित गतिविधिलाई प्राथमिकताका साथ अगाडि बढाउँदै लिएको छ । संघ तथा प्रदेश सरकारसँग आवश्यक समन्वय गर्दै स्थानीय सरकार सञ्चालन ऐन, २०७४ बमोजिम विभिन्न जनमुखी कार्यक्रमहरू अगाडी बढाउँदै लिएको छ । आन्तरिक आम्दानीका श्रोतको कमि रहेको यस गाउँपालिकाले अधिकतम लाभ हुने गरी सिमित श्रोतको परिचालन गरिरहेको छ । अनुकरणीय

काम गर्ने अन्य स्थानीय तहबाट समेत सिक्दै गाउँपालिकालाई देशकै अब्बल गाउँपालिका बनाउनमा आफ्नो ध्यान केन्द्रित गरिरहेको छ । छत्रदेव गाउँपालिकाबाट भएका महत्वपूर्ण कार्यहरू मध्ये केही कार्यहरूलाई यहाँ प्रस्तुत गरिएको छ ।

क. कानून निर्माण र सुशासन:

सरकार सञ्चालनका लागि पहिलो आधार कानून हो । नेपालको संविधान को मर्म अनुसार स्थानीय सरकार सञ्चालन ऐन, २०७४ ले दिएको अधिकार प्रयोग गरी स्थानीय कानून निर्माण गर्नुपर्ने भएकोले हाल सम्म ७६ वटा कानूनहरू (ऐन, नियम, कार्यविधि, निर्देशिका तथा मापदण्ड) निर्माण गरी कार्यन्वयनमा ल्याइएको छ । अन्य धेरै कानूनहरू निर्माणको क्रममा रहेका छन । कानूनको परिपालनासँगै सेवा प्रवाह जोडिएको हुन्छ, मुस्कान सहितको सेवालार्ई प्राथमिकतामा राखेर वित्तीय अनुशासन कायम गर्दै सार्वजनिक सेवाको गुणस्तर बृद्धि गरी सुशासन कायम गर्ने प्रक्रियामा सफलताका साथ अगाडि बढिरहेको छ । विकास निर्माणको कार्यको नियमित अनुगमन गरिरहेको, नागरिकलाई सचेत बनाउन निरन्तर सूचना प्रवाह भईरहेको, हरेक वडा कार्यालय तथा स्वास्थ्य संस्थामा गुनासो/सुझाव पेटिका, अनलाइन (QR Code) मार्फत संकलित गुनासो/सुझावहरूको समयमै सम्बोधन गर्ने गरिएको छ ।

ख. श्रोत परिचालन:

आन्तरिक श्रोत न्यून भएकोले संघीय सरकार तथा प्रदेश सरकारबाट प्राप्त अनुदानमा भर पर्नु पर्ने अवस्था रहेकोमा गाउँपालिकाले आर्थिक ऐन निर्माण गरेर उक्त ऐनले निर्दिष्ट गरेका करका क्षेत्र बमोजिम राजश्व अशुली समेत गरी वित्तीय अनुशासनमा जोड दिँदै सरकारी कोषको अधिकतम सदुपयोग गर्ने गरी पारदर्शी ढंगले आफ्ना क्रियाकलाप अगाडी बढाइरहेको छ ।

ग. आर्थिक विकास:

देशकै पहिलो खरका छाना मुक्त गाउँपालिका बन्न सफल भएको यस गाउँपालिकाले श्रमको सम्मान, श्रमजीविहरूको सुरक्षा, रोजगारी सृजना, उद्यमशिलता विकास र आय आर्जन जस्ता विषयहरूलाई प्राथमिकतामा राखेको छ । यस गाउँपालिकाले जनताको आमदानी बृद्धि गर्न उपलब्ध जमिन, जंगल, जडिबुटी र जनशक्तिको अधिकतम उपयोग हुन सक्ने गरी आर्थिक विकासका कार्यक्रमहरू अघि बढाएको छ । जस अन्तर्गत कृषि तथा पर्यटन, निर्वाहमुखी कृषि प्रणालीलाई आधुनिक तथा व्यवसायिक बनाउन विभिन्न औजार उपकरण उपलब्ध गराउने, कागती तथा अन्य फलफुलका विरुवा वितरण, मासु उत्पादनमा बृद्धि गर्न बोयर जातको बोका बितरण, बाँझो जग्गा राख्ने प्रवृत्तिलाई निरुत्साहित गर्ने कार्यक्रम, पशुपंक्षीमा नश्ल सुधार, माहुरी घर वितरण, कृषि सहकारी तथा कृषक समूह दर्ता गरी व्यवस्थित गर्ने, युवा लक्षित कार्यक्रममा जोड, दलित घर उज्यालो कार्यक्रम मार्फत प्रत्येक दलित परिवारलाई सोलार वितरण तथा निःशुल्क विद्युत मिटर जडान, गाउँपालिकाका ४० जना विद्यार्थीलाई ३ वर्षे वाली विज्ञान अध्ययनका लागि निःशुल्क छात्रवृत्ति आदि जस्ता कार्यक्रम कार्यन्वयनमा ल्याएको छ । दूध उत्पादनमा बृद्धि गर्न उन्नत जातका भैंसी तथा गाई खरिदमा अनुदान वितरण साथै दूध उत्पादनमा अनुदान दिने व्यवस्था गरेको छ ।

घ. सामाजिक विकास:

नेपालको संविधानले मौलिक हकका रूपमा स्थापित गरेका शिक्षा तथा स्वास्थ्य सेवा पाउने जनताको मौलिक हकलाई सुरक्षित गर्न यस गाउँपालिकाले महत्वपूर्ण भूमिका खेलेको छ । “छत्रदेवको इच्छा, युग सुहाउँदो शिक्षा” भन्ने नारा बोकेको यस

गाउँपालिकाले शिक्षा क्षेत्रको विकास तथा गुणस्तरीय स्वास्थ्य सेवालाई पनि प्राथमिकतामा राखेको छ । सामाजिक विकास अन्तर्गत सञ्चालन गरिएका प्रमुख क्रियाकलापहरु निम्न छन ।

- शिक्षक डायरीको प्रयोग, अंग्रेजी माध्यमको शिक्षाको सुरुवात एवं दिवा खाजाको व्यवस्था,
- विद्यालयका शिक्षक तथा विद्यार्थीको स्वास्थ्य परीक्षण गर्ने कार्यक्रम,
- विद्यालयमा जाने किशोरीहरुका लागि महिनावारी हुँदा स्यानिटरी प्याडको व्यवस्था,
- विद्यालयहरुलाई सुविधा सम्पन्न बनाउन भवन निर्माण तथा प्रविधि मैत्री बनाउन कम्प्युटर तथा इन्टरनेटको व्यवस्था,
- स्वास्थ्य संस्थावाट प्रवाह हुने सेवाको गुणस्तरीयता कायम गर्न स्वास्थ्य संस्थालाई सवलिकरण गर्न विभिन्न औजार उपकरण उपलब्ध गराइएको,
- स्वास्थ्य संस्थामा गुणस्तरीय औषधीको सुनिश्चितता लागि प्रभावकारी व्यवस्था मिलाइएको,
- सात वटा स्वास्थ्य संस्थाका आफ्नै सुबिधा सम्पन्न भवन निर्माण भएका छन् भने केरुङ्गा स्वास्थ्य चौकीमा भवन निर्माणका लागि पहल भइरहेको छ, यसै गरी दुईवटा सामुदायिक स्वास्थ्य इकाईका भवन निर्माण भई सञ्चालनमा आएका छन् ।
- बल्कोट प्राथमिक स्वास्थ्य केन्द्र र अर्घातोष स्वास्थ्य चौकीमा रहेका वर्थिड सेन्टरबाट सुरक्षित प्रसूती सेवा प्रदान गरिएको छ,
- बल्कोट प्राथमिक स्वास्थ्य केन्द्र अन्तर्गत एम्बुलेन्स सञ्चालनमा रहेका छ । साथै यसै वर्ष आकस्मिक अवस्थामा सेवाग्राहीलाई स्वास्थ्य संस्था/अस्पतालसम्म पुग्नका लागि निःशुल्क यातायात सुविधा उपलब्ध गराउन कार्यविधि निर्माण भएको छ ।
- बल्कोट प्राथमिक स्वास्थ्य केन्द्रलाई स्तरोन्नती गरी १५ शैयाको अस्पताल बनाउन भवन निर्माणको प्रकृपा अगाडि बढिरहेको छ,
- स्वास्थ्य कार्यालय संगको सहकार्यमा ज्येष्ठ नागरिकलाई चौमासिक रुपमा घरमै स्वास्थ्य सेवा कार्यक्रम सञ्चालनमा ल्याइएको छ,
- स्वास्थ्य संस्था नभएको वडामा आधारभूत स्वास्थ्य सेवा केन्द्रको स्थापना गरी सेवा सञ्चालन गरिएको साथै स्वास्थ्य सेवाको पहुँच कम भएका चिदिक्काको पिपलनेटी र ठूलापोखराको चौवाहामा सामुदायिक स्वास्थ्य इकाई स्थापना गरी सेवा सञ्चालन गरिएको छ ।,
- उपाध्यक्ष मातृशिशु स्वास्थ्य तथा पोषण कार्यक्रम सञ्चालन गरी प्रोटोकल अनुसार चार पटक गर्भ जाँच गराउने गर्भवती महिलाहरु तथा दुई वर्ष सम्मका बालबालिकाहरुलाई नियमित बृद्धि अनुगमन गर्न प्रोत्साहित गर्ने कार्य गरिएकोछ ।
- गाउँपालिका अन्तर्गतका वर्थिड सेन्टरमा प्रसूती हुन आउँदा निःशुल्क एम्बुलेन्स सेवा उपलब्ध गराउने तथा बर्थिड सेन्टरमा प्रसूती गराउन नसकिने खालका गर्भवती महिलाहरुलाई नजिकको CEONC सेन्टर सम्म निःशुल्क यातायातको व्यवस्था गरिएको छ,
- धार्मिक, सामाजिक, साँस्कृतिक तथा पुरातात्विक महत्व बोकेका मठ-मन्दिर तथा सार्वजनिक स्थलको संरक्षण तथा प्रवर्द्धनका कार्यलाई प्राथमिकताका साथ अगाडि बढाइएको छ,
- जेष्ठ नागरिक सम्मान कार्यक्रम, महिलाको क्षमता विकासका लागि विभिन्न सीपमुलक तालिम सञ्चालन गरिएको,
- म.स्वा.से. को सेवाको उच्च मूल्याङ्कन गर्दै लामो समय सेवा गर्ने म.स्वा.से. लाई सम्मान गर्न दीर्घ सेवा सम्मानको कार्यक्रम ल्याइएको छ,
- स्वास्थ्य संस्थामा इन्टरनेट सुविधाको व्यवस्था गरिएको छ, आदि ।

ड. पूर्वाधार विकास:

पूर्वाधार विकास विना आर्थिक तथा सामाजिक विकास सम्भव नहुने भएकोले छत्रदेव गाउँपालिकाको ध्यान पूर्वाधार विकासमा पनि त्यतिकै पुगेको छ । काठका पोल मुक्त गाउँपालिका बन्न सफल यस गाउँपालिकाले सन्तुलित रूपमा बजेटको परिधि भित्र रहेर संघ तथा प्रदेश सरकारसँग समन्वय गर्दै पूर्वाधार विकासका कार्यक्रमहरूलाई प्राथमिकताका साथ अगाडी बढाइरहेको छ । गाउँपालिकाले आफ्नै भवनबाट सेवा सञ्चालन गरिरहेको छ भने सुविधा सम्पन्न बहुउद्देश्यीय सभाहलको निर्माण पनि सम्पन्न भएको छ । प्रशासकीय भवन निर्माणको क्रममा रहेको यस गाउँपालिकाका हरेक टोलमा मोटरबाटोको सुविधा पुगेको छ भने ठुला तथा साना सडक स्तरोन्नतीका कार्यहरू भइरहेका छन् । गाउँपालिका भित्र विभिन्न ठाउँमा खेल मैदान, जिम हल, कवर्डहल, सार्वजनिक भवनहरू, हेली प्याड, खानेपानी योजनाहरू, सिंचाई योजनाहरू, सडक वत्ती जडान, पार्क निर्माण, झोलुङ्गे पुल निर्माण, बाल उद्यान, छत्रदेवालय सिंङी निर्माण गरिएको छ । गाउँपालिका भित्रका अति विपन्न घर परिवारको लागि छत्रदेव जनता आवास कार्यक्रम मार्फत आवासको सुविधा उपलब्ध गराउन आवास निर्माण आदि कार्यहरू अगाडी बढेकोमा कति सम्पन्न भएका छन् भने केही कार्यान्वयनको चरणमा रहेका छन् ।

जनताको नजिकको सरकार हुनुको नाताले जनतालाई सिंहदरवार गाउँमा आएको अनुभूति हुने गरी लोकतन्त्रको मर्म अनुसार आफ्ना गतिविधि सञ्चालन गरिरहेको यस गाउँपालिकाले कानूनको परिधी भित्र रही भावी कार्यदिशा तय गर्न भौतिक पूर्वाधारको अवस्था, सामाजिक विकासको अवस्था, विपद् व्यवस्थापन, जलवायु अनुकूलन, सुशासन र सेवा प्रवाहको समिक्षासँगै भौतिक तथा वित्तीय प्रगतीको विश्लेषण गरी भावी कार्यक्रम तय गर्न यस गाउँपालिका भित्रका बहुआयामिक क्षेत्रको अध्ययन गरी गाउँपालिकाको अल्पकालिन, मध्यकालिन, दीर्घकालिन, रणनीतिक र आवधिक योजना निर्माण गरी सोही अनुरूप छत्रदेव गाउँपालिका अगाडि बढ्नुपर्ने देखिएको छ ।

च. सूचना प्रविधिको विकास:

समय सापेक्ष रूपमा गाउँ कार्यपालिकाको कार्यालय र मातहतका वडा कार्यालय तथा स्वास्थ्य संस्थाहरूमा कम्प्युटर, ई-मेल, इन्टरनेट लगायतका सूचना प्रविधि सम्बन्धी आधारभूत कुराहरूको व्यवस्थापन गरी सेवा प्रवाहलाई सरलकृत र नागरिक मैत्री बनाउने प्रयास गरिएको छ ।

२. छत्रदेव गाउँपालिकाका वडाहरूको परिचय:

(क) वडा नं. १ चिदिका:

२०७३ साल फाल्गुन २७ गतेको निर्णय अनुसार छत्रदेव गाउँपालिका वडा नं १ चिदिका ., साबिक चिदिका गाउँ विकास समितिको वडा नं१ देखि ८ वटा वडा बाट बनेको हो । . यस वडाको कुल जनसंख्या २६१७ र क्षेत्रफल १२०६ वर्ग किलोमिटर रहेको छ । १ नं वडा छत्रदेव गाउँपालिका देखि पूर्व दिशामा पर्दछ । १ नं वडामा सरकारी बिद्यालय जम्मा ७ बिद्यालय रहेका छन् । जस मध्ये ६ वटा आधारभूत बिद्यालय १ वटा माध्यमिक बिद्यालय रहेको छ । १ नं. वडामा एउटा स्वास्थ्य चौकी चिदिका स्वास्थ्य चौकी र एउटा सामुदायिक स्वास्थ्य इकाई पिपलनेटी सामुदायिक स्वास्थ्य इकाई गरी दुई वटा स्वास्थ्य संस्था रहेका छन् ।

(ख) वडा नं. २ बल्कोट:

२०७३ साल फाल्गुन २७ गतेको निर्णय अनुसार छत्रदेव गाउँपालिका वडा नं २ बल्कोट ., साबिक बल्कोट गाउँ विकास समितिको वडा नं१ ., ५ देखि ८ वटा वडा बाट बनेको हो । यस वडाको कुल जनसंख्या १८८७ र क्षेत्रफल ६८६ वर्ग किलोमिटर रहेको छ । २ नं वडा छत्रदेव गाउँपालिका देखि पूर्व दिशामा पर्दछ । . २ नं वडामा निजि . र सरकारी बिद्यालय गरि जम्मा ५ बिद्यालय रहेका छन । जस मध्ये २ वटा आधारभूत बिद्यालय २ वटा वाल शििक्षा बिद्यालय र १ संथागत विद्यालय मातहको.वि. रहेको छ । २ नं. वडामा बल्कोट प्राथमिक स्वास्थ्य केन्द्र रहेको छ जुन १५ शैयाको आधारभूत अस्पतालको रुपमा स्तरोन्नती हुनका लागि भवन निर्माणको प्रक्रियामा रहेको छ ।

(ग) वडा नं. ३ बल्कोट, दुन्द्रुक:

२०७३ साल फाल्गुन २७ गतेको निर्णय अनुसार छत्रदेव गाउँपालिका वडा नं३ बल .्कोट दुन्द्रुक साबिक बल्कोट गाउँ विकास समितिको वडा नं४-२.,९ र केरुङ्गा गाउँ विकास समितिको १ नं वडा बाट बनेको हो ।यस वडाको कुल जनसंख्या २८३५ र . क्षेत्रफल १३०३ वर्ग किलोमिटर रहेको छ । ३ नं वडा छत्रदेव गाउँपालिका देखि पूर्व दिशामा पर्दछ । . ३ नं वडामा सरकारी . बिद्यालय जम्मा ५ बिद्यालय रहेका छन । जस मध्ये ५ वटा आधारभूत बिद्यालय रहेको छ । ३ नं. वडामा दुन्द्रुक आधारभुत स्वास्थ्य सेवा केन्द्र रहेको छ ।

(घ) वडा नं. ४ केरुङ्गा:

२०७३ साल फाल्गुन २७ गतेको निर्णय अनुसार छत्रदेव गाउँपालिका वडा नं४ . केरुङ्गा, साबिक केरुङ्गा गाउँ विकास समितिको वडा नं ९-२.सम्मका वडा बाट बनेको हो । यस वडाको कुल जनसंख्या २८७४ र क्षेत्रफल १२५४ वर्ग किलोमिटर रहेको छ. । यस वडामा छत्रदेव गाउँपालिकाको पूर्वीभागमा अवस्थित यस वडामा २ वटा सामुदायिक र २ वटा संस्थागत माध्यमिक विद्यालय, २ वटा आधारभुत विद्यालय र २ वटा बालबिकास केन्द्र रहेका छन । यस वडामा केरुङ्गा स्वास्थ्य चौकी रहेको छ ।

(ङ) वडा नं. ५ छत्रगञ्ज:

२०७३ साल फाल्गुन २७ गतेको निर्णय अनुसार छत्रदेव गाउँपालिका वडा नं ५ छत्रगञ्ज., साबिक छत्रगञ्ज गाउँ विकास समितिको वडा नं १ देखि ९ .सम्मका वडा बाट बनेको हो । यस वडाको कुल जनसंख्या २६३३८ र क्षेत्रफल ९११ वर्ग किलोमिटर . रहेको छ । यस वडामा एउटा माध्यमिक विद्यालय, ३ वटा आधारभुत विद्यालय र एउटा बालबिकास केन्द्र रहेका छन । यस वडामा छत्रगञ्ज स्वास्थ्य चौकी रहेको छ । छत्रदेव गाउँपालिकाको मुख्य केन्द्र पनि यसै वडामा रहेको छ ।

(च) वडा नं. ६ ठूलापोखरा:

२०७३ साल फाल्गुन २७ गतेको निर्णय अनुसार छत्रदेव गाउँपालिका वडा नं६ ठूलापोखरा. साबिक ठूलापोखरा गाउँ विकास समितिको वडा नं १ देखि ९ .सम्मका वडा बाट बनेको हो । यस वडाको कुल जनसंख्या ३०८२ र क्षेत्रफल १० वर्ग किलोमिटर रहेको छ । गाउँपालिकाबाट पश्चिम पट्टी रहेको यस वडामा एउटा सामुदायिक र एउटा संस्थागत माध्यमिक विद्यालय र ३ वटा

आधारभूत विद्यालय रहेका छन । यस वडामा एउटा स्वास्थ्य चौकी ठुलापोखरा स्वास्थ्य चौकी र एउटा सामुदायिक स्वास्थ्य इकाई चौवाहा सामुदायिक स्वास्थ्य इकाई गरी दुई वटा स्वास्थ्य संस्था रहेका छन ।

(छ) वडा नं. ७ भगवती:

२०७३ साल फाल्गुन २७ गतेको निर्णय अनुसार छत्रदेव गाउँपालिका वडा नं७ भगवती. साबिक भगवती गाउँ विकास समितिको वडा नं १ देखि ९ .सम्मका वडा बाट बनेको हो । यस वडाको कुल जनसंख्या ३१५५ र क्षेत्रफल ९८५ वर्ग किलोमिटर रहेको छ । गाउँपालिकाबाट उत्तर पट्टी रहेको यस वडामा दुई वटा माध्यमिक विद्यालय, ३ वटा आधारभूत विद्यालय र एउटा बालबिकास केन्द्र रहेका छन । यस वडामा भगवती स्वास्थ्य चौकी रहेको छ ।

(ज) वडा नं. ८, अर्घातोष:

२०७३ साल फाल्गुन २७ गतेको निर्णय अनुसार छत्रदेव गाउँपालिका वडा नं. ८ अर्घातोष , साबिक अर्घातोष गाउँ विकास समितिको वडा नं २ देखि ५ र मरेङ्ग गाउँ विकास समितिको ७ देखि ९ .सम्मका वडा बाट बनेको हो । यस वडाको कुल जनसंख्या २८२३ र क्षेत्रफल १४१८ वर्ग किलोमिटर रहेको छ । यस वडामा एउटा माध्यमिक विद्यालय तथा चार वटा आधारभूत विद्यालय रहेका छन । यसै गरी यस वडामा अर्घातोष स्वास्थ्य चौकी रहेको छ ।

गाउँपालिकाको स्वरूप र प्रकृति:

नेपालको संविधान, २०७२ को धारा २९५ को उपधारा ३ बमोजिम गठन भई मिति: २०७३/११/२७ देखि लागु भएको ४६० गाउँपालिका मध्येको एक गाउँपालिका । यस गाउँपालिका अन्तर्गत ८ वडा कार्यालय रहेका छन् । अन्तर्गतका वडा कार्यालय लगायत अन्य संघ-संस्थाहरूसंग संस्थागत समन्वय गर्दै विकास निर्माण, अनुगमन र अन्य थुप्रै प्रकृतिका सेवा प्रवाह गर्दै पालिकाका करिब २२ हजार जनतामा स्थानीय सरकारको रूपमा रही कार्यहरू गर्दछ ।

गाउँपालिकाको काम, कर्तव्य र अधिकार:

संविधानको भाग ५ धारा ५७ अनुसूची ८ को एकल अधिकार र अनुसूची ९ को साझा अधिकारमा उल्लेखित अधिकार अनुसार स्थानीय सरकार सञ्चालन ऐन, २०७४ ले तोकेका काम, कर्तव्य र अधिकारहरू देहाय बमोजिम रहेका छन् ।

- नगर प्रहरीको गठन, सञ्चालन, व्यवस्थापन, नियमन तथा नगर प्रहरी सम्बन्धी नीति, कानून र मापदण्डको निर्माण तथा कार्यान्वयन,
- सहकारी संस्था सम्बन्धी स्थानीय नीति, कानून, मापदण्डको निर्माण, कार्यान्वयन र नियमन, सहकारी संस्थाको दर्ता, अनुमति, खारेजी र विघटन, तथ्याङ्क व्यवस्थापन र अध्ययन अनुसन्धान, क्षमता अभिवृद्धि, प्रबर्द्धन, परिचालन र विकास,
- एक सय वाटसम्मको एफ.एम. रेडियो सञ्चालन अनुमति, नवीकरण, नियमन र खारेजी,
- सङ्घीय तथा प्रदेश कानूनको अधीनमा रही सम्पत्ति कर, घर बहाल कर, घर जग्गा रजिष्ट्रेशन शुल्क, सवारी साधन कर, सेवा शुल्क दस्तुर, पर्यटन शुल्क, विज्ञापन कर, व्यवसाय कर, भूमिकर (मालपोत), मनोरञ्जन कर सम्बन्धी नीति, कानून, मापदण्ड, कार्यान्वयन र नियमन,
- ढुङ्गा, गिट्टी, बालुवा, माटो, काठ दाउरा, जराजुरी, स्लेट, खरीढुगां आदि प्राकृतिक एवं खानीजन्य वस्तुको बिक्री तथा निकासी शुल्क दस्तुर संकलन,
- सिफारिस, दर्ता, अनुमति, नवीकरण आदिको शुल्क, दस्तुर निर्धारण र संकलन,
- सङ्घीय तथा प्रदेश कानूनको अधीनमा रही स्थानीय तहमा राजस्व चुहावट नियन्त्रण सम्बन्धी नीति, कानून, मापदण्ड र नियमन,
- स्थानीय सेवाको व्यवस्थापन,
- स्थानीय तथ्याङ्क र अभिलेख संकलन,
- विकास आयोजना तथा परियोजना सम्बन्धी नीति, कानून, मापदण्ड तर्जुमा, कार्यान्वयन, अनुगमन, मूल्याङ्कन र नियमन,
- सरकारी भवन, विद्यालय, सामुदायिक भवन, सभागृह र अन्य सार्वजनिक भवन तथा संरचनाको निर्माण र मर्मत सम्भार तथा सञ्चालन र व्यवस्थापन,
- सार्वजनिक निर्माण कार्यको लागि प्रचलित कानून बमोजिमको “घ” वर्गको इजाजतपत्रको जारी, नवीकरण तथा खारेजी,
- प्रारम्भिक बाल विकास तथा शिक्षा, आधारभूत शिक्षा, अभिभावक शिक्षा, अनौपचारिक शिक्षा, खुला तथा वैकल्पिक निरन्तर सिकाइ, सामुदायिक सिकाइ र विशेष शिक्षा सम्बन्धी नीति, कानून, मापदण्ड, योजना तर्जुमा, कार्यान्वयन, अनुगमन, मूल्याङ्कन र नियमन,
- प्राविधिक शिक्षा तथा व्यावसायिक तालिमको योजना तर्जुमा, सञ्चालन, अनुमति, अनुगमन, मूल्याङ्कन र नियमन,

- गाउँ तथा नगर शिक्षा समिति गठन तथा व्यवस्थापन, विद्यालय व्यवस्थापन समिति गठन तथा व्यवस्थापन, विद्यालयको नामाकरण, सामुदायिक विद्यालयको शिक्षक तथा कर्मचारीको दरबन्दी मिलान, सामुदायिक विद्यालयको शैक्षिक पूर्वाधार निर्माण, मर्मत सम्भार, सञ्चालन र व्यवस्थापन, आधारभूत तहको परीक्षा सञ्चालन, अनुगमन तथा व्यवस्थापन लगायत शिक्षासँग सम्बन्धित अन्य कार्य,
- आधारभूत स्वास्थ्य र सरसफाई तथा पोषण सम्बन्धी नीति, कानून, मापदण्ड, योजनाको तर्जुमा, कार्यान्वयन तथा नियमन, स्वास्थ्य सेवा सम्बन्धी भौतिक पूर्वाधार विकास तथा व्यवस्थापन,
- औषधी पसल सञ्चालन, अनुमति, अनुगमन र नियमन,
- स्थानीय बजार व्यवस्थापन, वातावरण संरक्षण र जैविक विविधता,
- स्थानीय सडक, ग्रामीण सडक, कृषि सडक र सिंचाइ,
- गाउँसभा, नगर सभा, मेलमिलाप र मध्यस्थताको व्यवस्थापन,
- जनसाङ्ख्यिक, प्राकृतिक, आर्थिक, सामाजिक, साँस्कृतिक, भौतिक पूर्वाधार, रोजगारीको अवस्था, कूल ग्राहस्थ्य उत्पादन, प्रतिव्यक्ति आय, मानव विकास तथा लैंगिक सशक्तीकरण सूचकाङ्क राजश्व तथा आय-व्ययसमेतको तथ्याङ्क संकलन र प्रशोधन गरी नवीनतम प्रविधियुक्त र राष्ट्रिय तथा स्थानीय सूचना प्रणालीमा आवद्धता र पार्श्वचित्र तथा श्रोत नक्साको अद्यावधिक अभिलेखन,
- जग्गा धनी दर्ता प्रमाणपुर्जा वितरण,
- कृषि तथा पशुपालन, कृषि उत्पादन व्यवस्थापन, पशु स्वास्थ्य,
- जेष्ठ नागरिक, अपाङ्गता भएका व्यक्ति र अशक्तहरूको व्यवस्थापन,
- बेरोजगारको तथ्याङ्क संकलन,
- कृषि प्रसारको व्यवस्थापन, सञ्चालन र नियन्त्रण,
- खानेपानी, साना जलविद्युत आयोजना, वैकल्पिक उर्जा,
- विपद् व्यवस्थापन सम्बन्धी स्थानीय नीति, कानून, मापदण्ड, योजनाको कार्यान्वयन, अनुगमन र नियमन,
- जलाधार, वन्यजन्तु, खानी तथा खनिज पदार्थको संरक्षण,
- स्थानीयस्तरका खेलकुदको संरचनाको पूर्वाधार निर्माण, सञ्चालन तथा विकास,
- विद्युत, खानेपानी तथा सिंचाइ जस्ता सेवाहरू,
- सामाजिक सुरक्षा र गरिबी निवारण,
- व्यक्तिगत घटना, जन्म, मृत्यु, विवाह र तथ्याङ्क,
- स्थानीयस्तरमा पुरातत्व, प्राचीन स्मारक र संग्रहालय संरक्षण, सम्बर्द्धन र पुनः निर्माण सुकुम्बासी व्यवस्थापन,
- प्राकृतिक स्रोतबाट प्राप्त हुने रोयल्टी सम्बन्धी नीति, कानून, मापदण्ड तथा नियमन,
- यातायात व्यवस्थापन सम्बन्धी स्थानीय नीति, कानून, मापदण्ड, योजना, कार्यान्वयन र नियमन,
- भूमि व्यवस्थापन,
- सङ्घीय तथा प्रदेश कानूनको अधीनमा रही स्थानीय क्षेत्रभित्र इन्टरनेट सेवा टेलिसेन्टर, केबुल तथा तारविहीन टेलिभिजन प्रसारणको अनुमति, नवीकरण र नियमन,
- स्थानीय बस, ट्रली बस ट्राम जस्ता मध्यम क्षमताका मास ट्राञ्जिट प्रणालीको नीति, मापदण्ड, योजना, कार्यान्वयन, अनुगमन र नियमन,

- संघ, संस्था दर्ता तथा नवीकरण,
- वडाभिन्नका योजना तर्जुमा, कार्यान्वयन तथा अनुगमन,
- सिफारिस तथा प्रमाणित गर्ने ।

गाउँपालिकाबाट प्रदान गरिने सेवा

क. स्थानीय प्रशासन सम्बन्धी सेवा:

- व्यक्तिगत घटना (जन्म, मृत्यु, विवाह, बसाइसराइ, सम्बन्ध विच्छेद) को दर्ता,
- व्यक्तिगत घटनाको अभिलेख व्यवस्थापन र प्रतिवेदन,
- पारिवारिक विवरण प्रमाणित,
- नागरिकता तथा नागरिकताको प्रतिलिपि लिनका लागि सिफारिस गर्ने,
- नाता प्रमाणित गर्ने,
- निःशुल्क वा सशुल्क स्वास्थ्य उपचारको सिफारिस गर्ने,
- वडाबाट जारी हुने सिफारिस तथा अन्य कागजलाई अंग्रेजी भाषामा समेत सिफारिस तथा प्रमाणित गर्ने,
- व्यक्तिगत विवरण प्रमाणित गर्ने,
- आर्थिक अवस्था कमजोर वा सम्पन्न रहेको सम्बन्धी सिफारिस गर्ने,
- प्रचलित कानून अनुसार प्रत्यायोजित अधिकार बमोजिमको अन्य सिफारिस वा प्रमाणित गर्ने ।

ख. व्यवसाय, संस्था दर्ता तथा नवीकरण सम्बन्धी सेवा:

- स्थानीय स्तरका संघ संस्थाको दर्ता तथा नवीकरण,
- स्थानीय स्तरका व्यवसायको दर्ता तथा नवीकरण ।

ग. विपद् व्यवस्थापन सम्बन्धी सेवास्

- पालिकास्तरीय विपद् व्यवस्थापन समितिको बैठक व्यवस्थापन,
- विपद् व्यवस्थापन कोषको स्थापना तथा सञ्चालन र स्रोत साधनको परिचालन,
- विपद् न्यूनीकरणका लागि तयारी,
- विपद् पीडित भएकाहरूलाई क्षतिपूर्ति एवम् राहत वितरण,
- विपद् पश्चात् स्थानीयस्तरको पुनर्स्थापना र पुनर्निर्माण,
- विपद् जोखिम न्यूनीकरण सम्बन्धी स्थानीयस्तरका आयोजनाको तर्जुमा, कार्यान्वयन, अनुगमन र नियमन,
- विपद्मा भएको क्षति विवरण संकलन,
- विपद् सम्बन्धी कार्ययोजना निर्माण,
- विपद् व्यवस्थापनमा संघ, प्रदेश र स्थानीय समुदाय संघ-संस्था तथा निजी क्षेत्रसँग सहयोग, समन्वय र सहकार्य,
- स्थानीय आपतकालीन कार्य सञ्चालन प्रणाली,
- विपद् व्यवस्थापन सम्बन्धी स्थानीय नीति, कानून, मापदण्ड, योजनाको कार्यान्वयन, अनुगमन र नियमन,
- विपद् व्यवस्थापन सम्बन्धी अन्य कार्य ।

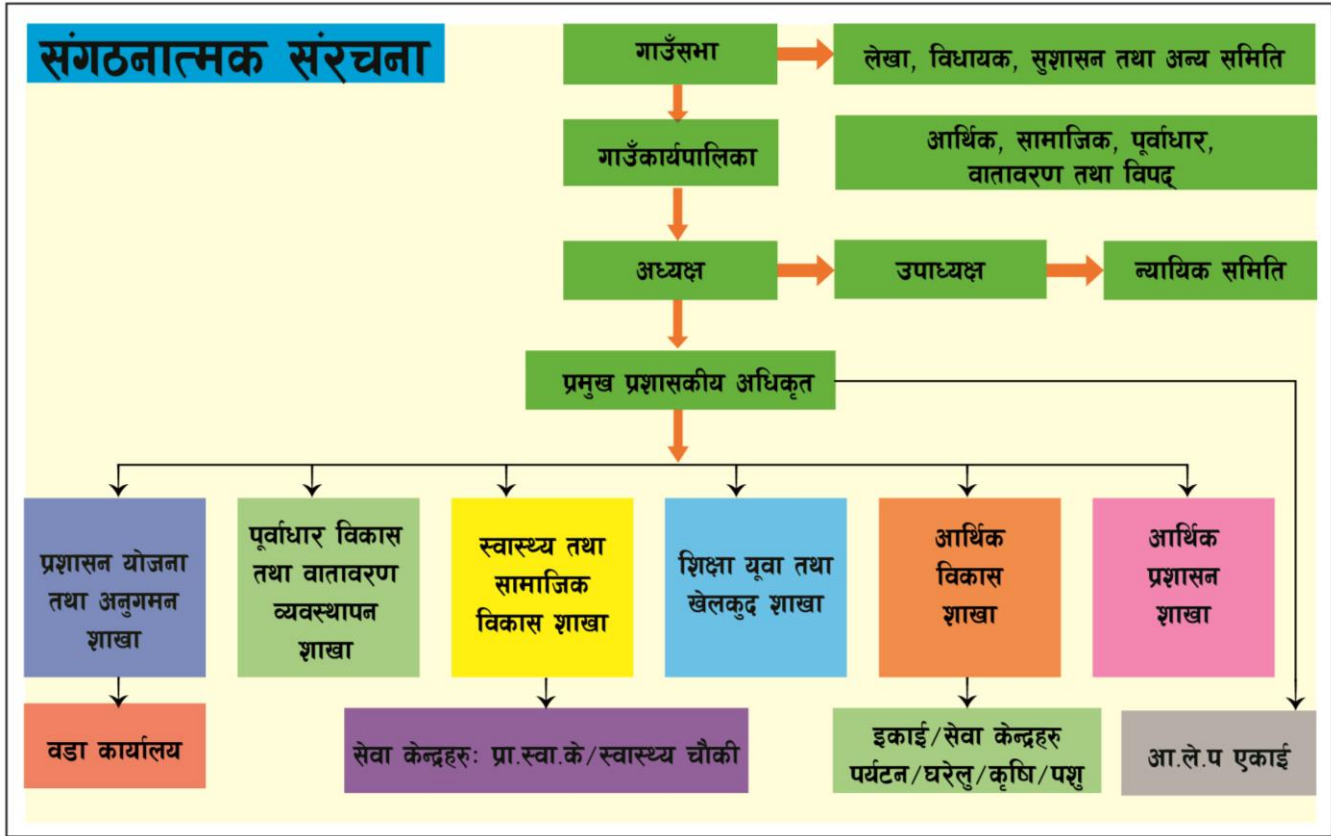
घ. सामाजिक सुरक्षा अन्तर्गतको सेवा:

- जेष्ठ नागरिक, अपाङ्गता भएका व्यक्ति र अशक्तहरूको व्यवस्थापन ।

ड. अन्य विविध सेवाहरु:

- सहकारी सम्बन्धी सेवा,
- स्थानीय कर, सेवा शुल्क तथा दस्तुर सम्बन्धी सेवा,
- स्थानीय सेवाको व्यवस्थापन,
- स्थानीय तथ्याङ्क र अभिलेख संकलन,
- स्थानीयस्तरका विकास आयोजना तथा परियोजना सम्बन्धी सेवा,
- आधारभूत र माध्यमिक शिक्षा सम्बन्धी सेवा,
- आधारभूत स्वास्थ्य र सरसफाई सम्बन्धी सेवा,
- स्थानीय बजार व्यवस्थापन र वातावरण सम्बन्धी सेवा,
- स्थानीय सडक, ग्रामीण सडक, कृषि सडक र सिंचाइ सम्बन्धी सेवा,
- स्थानीय अभिलेख व्यवस्थापन,
- कृषि तथा पशुपालन, कृषि उत्पादन व्यवस्थापन, पशु स्वास्थ्य सम्बन्धी सेवा,
- बेरोजगारको तथ्याङ्क संकलन,
- खानेपानी, साना जलविद्युत आयोजना, वैकल्पिक उर्जा सम्बन्धी सेवा,
- गरिबी निवारण,
- भूमि व्यवस्थापन,
- सञ्चार सेवा,
- विकास सम्बन्धी कार्य ।

३. छत्रदेव गाउँ कार्यपालिकाको कार्यालयको संगठन संरचना:



छत्रदेव गाउँपालिका, जनप्रतिनिधिहरू:

क्र.स.	पद	वडा नं.	नाम	मोबाइल नं.	कैफियत
१	अध्यक्ष		चन्द्र मान श्रेष्ठ	9847154708	
२	उपाध्यक्ष		मनी पन्थी	9847108311	
३	वडा अध्यक्ष	१	काजीबाबु ज्ञवाली	9857063600	
४	महिला सदस्य	१	लक्ष्मी शर्मा (ज्ञवाली)	9847148196	
५	दलित महिला सदस्य	१	देवकला वि क ताम्राकार	9847183598	
६	सदस्य	१	हरि प्रसाद पाण्डे	9857057017	
७	सदस्य	१	फिरोज मिया	9847200588	
८	वडा अध्यक्ष	२	शंकर प्रसाद पाण्डे	9847160405	
९	महिला सदस्य	२	गिता भुसाल	9860407486	
१०	दलित महिला सदस्य	२	पार्वती बि.क.	9849914960	
११	सदस्य	२	वरकत अलि मिया	9867151262	
१२	सदस्य	२	इश्वरी पौडेल	9843222425	

१३	वडा अध्यक्ष	३	तेज प्रसाद खनाल	9857029135	
१४	महिला सदस्य	३	सुमित्रा भुसाल (पन्त)	9847235786	
१५	दलित महिला सदस्य	३	सीता वि.क	9867830397	
१६	सदस्य	३	लेखनाथ आईतवारे पाण्डे	9844763996	
१७	सदस्य	३	डिलाराम लामिछाने	9847090729	
१८	वडा अध्यक्ष	४	भिमलाल खनाल	9847090075	
१९	महिला सदस्य	४	कमला सारुमगर	9847043339	
२०	दलित महिला सदस्य	४	शारदा कामी	9867273476	
२१	सदस्य	४	रामचन्द्र गौतम	9847254172	
२२	सदस्य	४	प्रकाश बन्जाडे	9847444603	
२३	वडा अध्यक्ष	५	वालकृष्ण पोखरेल	9847344580	
२४	महिला सदस्य	५	सुजता खत्री	9847358202	
२५	दलित महिला सदस्य	५	जमुना विश्वकर्मा	9869479450	
२६	सदस्य	५	लिलाधर पौडेल	9847067347	
२७	सदस्य	५	गोपाल प्रसाद न्यौपाने	9867749053	
२८	वडा अध्यक्ष	६	कमल पौडेल	9857066750	
२९	महिला सदस्य	६	मिना न्यौपाने(पाण्डे)	9847381367	
३०	दलित महिला सदस्य	६	सुन्तली वि.क.	9847233499	
३१	सदस्य	६	नारायण पाण्डे	9847312408	
३२	सदस्य	६	विष्णु बहादुर राना	9844769615	
३३	वडा अध्यक्ष	७	नारायण प्रसाद पाण्डे	9841483524	
३४	महिला सदस्य	७	शान्ता पाण्डे क्षेत्री	9843028843	
३५	दलित महिला सदस्य	७	सकुन्तला वि.क.	9847233499	
३६	सदस्य	७	धर्म राज पाण्डे	9847309347	
३७	सदस्य	७	राम लाल पाण्डे	9847147004	
३८	वडा अध्यक्ष	८	भिष्म कुँवर	9857061683	
३९	महिला सदस्य	८	सिता फुल्लेल	9845420497	
४०	दलित महिला सदस्य	८	रमा वि.क.	9847154443	
४१	सदस्य	८	कृष्ण बहादुर खत्री	9847114571	
४२	सदस्य	८	होम प्रसाद श्रेष्ठ	9847114749	

वडा कर्मचारी

वडा नं १		
नाम	पद	सम्पर्क नं.
शालिकराम पाण्डे	वडा सचिव	9867260627
ताराबहादुर वि.क.	कार्यालय सहायक	9867273430
शारदा पन्थी	सामाजिक परिचालक	9867212015
नारायण ज्ञवाली	कार्यालय सहयोगी	9847445713

वडा न २		
कृष्ण प्रसाद श्रेष्ठ	वडा सचिव	9857068118
निसा श्रेष्ठ	कार्यालय सहयोगी	9847353160
वडा न ३		
प्रकाश खड्का	वडा सचिव	
दुर्गा प्रसाद पन्थी	कार्यालय सहायक	९८४७१६४४२५
चिरञ्जिवि खनाल	कार्यालय सहयोगी	98600123453
वडा न ४		
भाष्कर आचार्य	वडा सचिव	9847469900
सिता पराजुली	सामाजिक परिचालक	984740007
भोलानाथ खनाल	कार्यालय सहयोगी	98
मिनु सारु	कार्यालय सहयोगी	9847441970
वडा न ५		
पुष्पराज भण्डारी	वडा सचिव	9898202909
खिमा पौडेल	सामाजिक परिचालक	9847284024
गोमा थापा	कार्यालय सहयोगी	9847584286
वडा न ६		
मणिराम विश्वकर्मा	वडा सचिव	9847109838
शारदा बन्जाडे	सामाजिक परिचालक	9847390038
विन्दु भण्डारी	सामाजिक परिचालक	
जुना गैरे	कार्यालय सहयोगी	
वडा न ७		
रविना वस्याल	वडा सचिव	
धना पाण्डे	सामाजिक परिचालक	9847354758
तारा प्रसाद	कार्यालय सहयोगी	
वडा न ८		
दुर्गा बहादुर कुँवर	वडा सचिव	
उषा पाण्डे	अ. सब-ईञ्जिनियर	9867852228
गोमा बन्जाडे	सामाजिक परिचालक	9857063031
देव बहादुर खत्री	कार्यालय सहयोगी	9847108683

छत्रदेव गाउँपालिका अन्तर्गतका स्वास्थ्य संस्थामा कार्यरत चिकित्सक, स्वास्थ्यकर्मी तथा कर्मचारीको विवरणः

सि.नं.	नाम थर	पद	ठेगाना	सम्पर्क नम्बर
१	सालिक राम पाण्डे	अ.हे.व.	चिदिका स्वास्थ्य चौकी	९८६७२६०६२७
२	गिता पौडेल	सि.अ.न.मी.	चिदिका स्वास्थ्य चौकी	
३	ललिता पाण्डे	अ.न.मी.	चिदिका स्वास्थ्य चौकी	
४	मधु पन्त	का.स.	चिदिका स्वास्थ्य चौकी	
५	कल्पजा कुमारी जोशी	हे.अ.	नेटी आधारभूत स्वास्थ्य सेवा केन्द्र	
६	गंगा खनाल	का.स.	नेटी आधारभूत स्वास्थ्य सेवा केन्द्र	
७	डा. वैभव पाण्डे	मे.अ.	बल्कोट प्राथमिक स्वास्थ्य केन्द्र	
८	डा. आरोग्य खनाल	मे.अ.	बल्कोट प्राथमिक स्वास्थ्य केन्द्र	
९	बिष्णु खनाल	हे.अ.	बल्कोट प्राथमिक स्वास्थ्य केन्द्र	९८५१११५५४१
१०	यादव खनाल	सि.अ.हे.व.	बल्कोट प्राथमिक स्वास्थ्य केन्द्र	९८५७०६९६६३
११	बसन्ता थापा	सि.अ.न.मी.	बल्कोट प्राथमिक स्वास्थ्य केन्द्र	
१२	बिष्णु थापा	अ.न.मी.	बल्कोट प्राथमिक स्वास्थ्य केन्द्र	९८४३०६७६५०
१३	यामुना पाण्डे खनाल	अ.न.मी.	बल्कोट प्राथमिक स्वास्थ्य केन्द्र	
१४	हरीहर पराजुली	अ.हे.व.	बल्कोट प्राथमिक स्वास्थ्य केन्द्र	९८४७५५०४४६
१५	होमनाथ बि.क.	ल्या.अ.	बल्कोट प्राथमिक स्वास्थ्य केन्द्र	९८४८९५९६०२
१६	खुम कुमारी थापा	का.स.	बल्कोट प्राथमिक स्वास्थ्य केन्द्र	
१७	मल्लिका बस्याल	अ.न.मी.	बल्कोट प्राथमिक स्वास्थ्य केन्द्र	९८४७४४४१५८
१८	सिता थापा	अ.न.मी.	बल्कोट प्राथमिक स्वास्थ्य केन्द्र	
१९	रेनु खनाल	का.स.	बल्कोट प्राथमिक स्वास्थ्य केन्द्र	९८४७४००६७६
२०	निरा बोगटी	का.स.	बल्कोट प्राथमिक स्वास्थ्य केन्द्र	
२२	सरस्वती अधिकारी	अ.हे.व.	दुन्द्रुक आधारभूत स्वास्थ्य सेवा केन्द्र	९८४७१८२८७१
२२	मैना पौडेल	अ.न.मी.	दुन्द्रुक आधारभूत स्वास्थ्य सेवा केन्द्र	
२३	विमला पाण्डे	का.स.	दुन्द्रुक आधारभूत स्वास्थ्य सेवा केन्द्र	
२४	हरि प्रसाद पोख्रेल	सि.अ.हे.व.अ.	केरुङ्गा स्वास्थ्य चौकी	९८४७३२०७२२
२५	कमला खनाल	सि.अ.न.मी.	केरुङ्गा स्वास्थ्य चौकी	९८४७१६०७४१
२६	सावित्रा खनाल न्यौपाने	अ.हे.व.	केरुङ्गा स्वास्थ्य चौकी	९८४४७२९२१६
२७	मेघ राज न्यौपाने	अ.हे.व.	केरुङ्गा स्वास्थ्य चौकी	९८४८०८८६९१
२८	सरस्वती पोख्रेल	सि.अ.न.मी.	केरुङ्गा स्वास्थ्य चौकी	९८६९३१३०९७
२९	सारदा पन्थ पाण्डे	का.स.	केरुङ्गा स्वास्थ्य चौकी	९८४७३२०९५८
३०	प्रकाश पोख्रेल	हे.अ.	छत्रगञ्ज स्वास्थ्य चौकी	९८४७३३२०८०
३१	मिना पन्थी	अ.न.मी.	छत्रगञ्ज स्वास्थ्य चौकी	
३२	मिना घिमिरे	अ.हे.व.	छत्रगञ्ज स्वास्थ्य चौकी	९८४४७१९३३३
३३	उमाकान्त पोख्रेल	का.स.	छत्रगञ्ज स्वास्थ्य चौकी	
३४	विश्वदेव न्यौपाने	सि.अ.हे.व.अ.	तुलापोखरा स्वास्थ्य चौकी	९८४७०३४२७६
३५	कल्पना न्यौपाने	सि.अ.हे.व.	तुलापोखरा स्वास्थ्य चौकी	९८४७३२९५४४
३६	रमा पाण्डे	सि.अ.न.मी.	तुलापोखरा स्वास्थ्य चौकी	९८४४७२७६२१
३७	राम बहादुर परियार	अ.हे.व.	तुलापोखरा स्वास्थ्य चौकी	९८४७१८५३४६
३८	कल्पना बन्जाडे नेउपाने	अ. हे. व	तुलापोखरा स्वास्थ्य चौकी	९८६७३३६७४६
३९	कृष्ण पाण्डे	का.स.	तुलापोखरा स्वास्थ्य चौकी	९८४४७२४७१९

४०	राम ब परियार	सि अ हे व	चौवाह आधारभूत स्वास्थ्य सेवा केन्द्र	
४१	लक्ष्मी घिमिरे	अनमि	चौवाह आधारभूत स्वास्थ्य सेवा केन्द्र	
४२	सविता पन्थी	का स	चौवाह आधारभूत स्वास्थ्य सेवा केन्द्र	
४३	कमल प्रसाद श्रेष्ठ	सि.अ.हे.व.अ.	भगवती स्वास्थ्य चौकी	९८६७१३४५९०
४४	दिपक पाण्डे	अ.हे.व.	भगवती स्वास्थ्य चौकी	९८४३२६००३३
४५	कृष्ण प्रसाद पौडेल	अ.हे.व.	भगवती स्वास्थ्य चौकी	९८६७१२७८०७
४६	सुष्मिता के सि	अ न मि	भगवती स्वास्थ्य चौकी	
४७	अनिता पाण्डे	का.स.		
४८	बिष्णु प्रसाद पौडेल	सि.अ.हे.व.अ.	अर्घातोष स्वास्थ्य चौकी	९८५७०६१९९७
४९	विजय श्रेष्ठ	जनस्वास्थ्य नीरिक्षक	अर्घातोष स्वास्थ्य चौकी	९८५८४८५६१३
५०	पार्वता पाण्डे	सि.अ.न.मी.	अर्घातोष स्वास्थ्य चौकी	९८४७५८३१४४
५१	हुमकला श्रेष्ठ	अ.न.मी.	अर्घातोष स्वास्थ्य चौकी	९८६७२३८१३२
५२	संगिता सुनार	अ.न.मी.	अर्घातोष स्वास्थ्य चौकी	
५३	सागर खत्री	अ.हे.व.	अर्घातोष स्वास्थ्य चौकी	९८६७८३१५१५
५४	वावुराम पौडेल	का.स.	अर्घातोष स्वास्थ्य चौकी	९८४७२२७८४६

छत्रदेव गाउँ कार्यपालिकाको कार्यालयको दरवन्दी तेरिजः

क्र. सं.	पद	तह	सेवा	समूह	उप समूह	स्वीकृत दरवन्दी	पदपूर्ति	रिक्त	कैफियत
१	प्रमुख प्रशासकीय अधिकृत	८औं	प्रशासन	सा.प्र.		१	१	०	शा.अ.
२	इन्जिनियर	७/८औं	ईन्जि.	सिभिल		१	१	०	छैटौं
३	अधिकृत	७/८औं	शिक्षा	शि.प्र.		१	१	०	छैटौं
४	अधिकृत	७/८औं	प्रशासन	लेखा		१	०	१	
५	अधिकृत	६औं	प्रशासन	सा.प्र.		२	०	२	
६	आन्तरिक लेखा परिक्षक	५औं	प्रशासन	लेखा		१	१	०	
७	सहायक	५औं	प्रशासन	सा.प्र.		४	०	४	
८	कम्प्युटर अपरेटर	५औं	विविध			१	१	०	छैटौं
९	लेखा सहायक	५औं	प्रशासन	लेखा		१	१	०	
१०	प्रा.स.	५औं	शिक्षा	शि.प्र.		१	१	०	

११	हे.अ.	५/६औं	स्वास्थ्य	हे.ई.		१	१	०	जस्वानि
१२	सव इन्जिनियर	५औं	इन्जि	सिभिल		१	१	०	
१३	अ.सव इन्जिनियर	चौथो	इन्जि	सिभिल		१	०	१	
१४	स. महिला विकास निरीषक	चौथो	विविध			१	१	०	
१५	खा.पा.सा.टे.	चैथो/पांचौं	इन्जि	सिभिल	स्यानिटरी	१	१	०	करार
कार्यालय तर्फ जम्मा						१९	११	८	
Jf8f sfof{no -* j6f_									
क्र. सं.	पद	तह	सेवा	समूह	उप समूह	स्वीकृत दरबन्दी	पदपूर्ति	रिक्त	कैफियत
१	सहायक	पाँचौं	प्रशासन	सा.प्र.		३	४	०	२,३,५,८
२	सव-इन्जिनियर	पाँचौं	इन्जि.	सिभिल		३	०	३	
३	सहायक	चौथो	प्रशासन	सा.प्र.		५	३	२	४,६,७
४	अ.सव-इन्जिनियर	चौथो	इन्जि.	सिभिल		५	१	४	८
वडा कार्यालय तर्फ जम्मा						१६	८	८	
कुल जम्मा						३५	१९	१६	

गाउँपालिका अन्तर्गतका स्वास्थ्य संस्थाहरुको दरबन्दी तथा पदपूर्तिको अवस्थाः

स्वास्थ्य संस्था	मेडिकल अधिकृत			प्यारामेडिक्स			नर्सिङ			अन्य कर्मचारी			जम्मा		
	दरबन्दी	पूर्ति	करार	दरबन्दी	पूर्ति	करार	दरबन्दी	पूर्ति	करार	दरबन्दी	पूर्ति	करार	दरबन्दी	पूर्ति	करार
चिदिका स्वा.चौ.	०	०	०	३	२	०	२	१	२	०	०	२	५	३	४
बलकोट प्रा.स्वा.के.	१	१	१	४	४	०	४	४	२	२	२	२	११	११	५
दुन्द्रुक आ.स्वा.के.	०	०	०	०	०	१	०	०	१	०	०	१	०	०	३
केरुङ्गा स्वा.चौ.	०	०	०	३	३	०	२	२	०	०	०	१	५	५	१
छत्रगञ्ज स्वा.चौ.	०	०	०	३	२	०	२	२	०	०	०	१	५	४	१
तुलापोखरा स्वा.चौ.	०	०	०	३	३	०	२	२	१	०	०	२	५	५	३
भगवती स्वा.चौ.	०	०	०	३	३	०	२	०	१	०	०	१	५	३	२

अर्घातोष स्वा.चौ.	०	०	०	३	२	१	२	१	२	०	०	१	५	३	४
स्वास्थ्य शाखा	०	०	०	१	१	०	१	१	०	०	०	०	२	१	०
जम्मा	१	१	१	२३	२०	२	१७	१३	९	२	२	११	४३	३५	२३

शिक्षा तर्फको विवरण

१. विद्यार्थी विवरण:

क. वाल विकास केन्द्र: ५६७

ख. कक्षा १-१२ सम्म: ४६२५

जम्मा: ५१९२

१. विद्यालय विवरण:

१.मा.वि तह-०८

२.आधारभूत तह-२९

३.वालविकास केन्द्र समुदायमा आधारित-०८

५.संस्थागत विद्यालय-०६

६.सामसदायिक सिकाइ केन्द्र-०२

७.मदरसा-२

८.क्याम्पस-१(एग्रो फरेष्ट्रि पोलिटेक्निक)CTEVT

३ शिक्षक विवरण.

क्रस.	शिक्षक विवरण	दरवन्दी	राहत	जम्मा
१	मा.वि.तह	३१	९	४०
२	नि.मा.वि.तह	३३	१४	४७
३	प्रा.वि.तह	१३८	२७	१६५
४	वालविकास	४६		

५	कार्यालय सहयोगी	३८		
६	सामुदायिक सिकाइ केन्द्र परिचालिका	२		
७	उ.मा.वि दरबन्दी राहत	१०		

४. छत्रदेव गाउँपालिका अन्तर्गत स्वास्थ्य सेवाको संरचना:

सि.नं.	विवरण	संख्या	कैफियत
१	अस्पताल	०	१५ शैयाको आधारभूत अस्पतालको निर्माण प्रक्रियामा रहेको
२	प्राथमिक स्वास्थ्य केन्द्र	१	
३	स्वास्थ्य चौकी	६	
४	आधारभूत स्वास्थ्य सेवा केन्द्र (BHCC)	१	
५	सामुदायिक स्वास्थ्य इकाई (CHU)	२	
६	खोप क्लिनिक (EPI Clinic)	२३	
७	गाउँघर क्लिनिक (PHC-ORC Clinic)	९	
८	सामुदायिक महिला स्वास्थ्य स्वयंसेविका	१३०	
९	स्वास्थ्य आमा समूह	१३०	

५. छत्रदेव गाउँपालिका अन्तर्गतको स्वास्थ्य संस्था सम्बन्धी विविध विवरण:

सि.नं.	विवरण	संख्या
१	आफ्नै स्वामित्वमा जग्गा (जग्गाधनी पूर्जा) भएका स्वास्थ्य संस्था	८
२	आफ्नै भवन भएका स्वास्थ्य संस्था	८
३	निर्धारित मापदण्ड अनुसारको भवन भएका स्वास्थ्य संस्था	७
४	खानेपानीको नियमित उपलब्धता भएका स्वास्थ्य संस्था	८
५	टेलिफोनको उपलब्धता (Landline/Mobile) भएका स्वास्थ्य संस्था	१
६	बिद्युतको उपलब्धता भएका स्वास्थ्य संस्था	७
७	सोलार ब्याकप भएका स्वास्थ्य संस्था	६
८	इन्टरनेट सुबिधा भएका स्वास्थ्य संस्था	७
९	एम्बुलेन्स सेवाको उपलब्धता भएका स्वास्थ्य संस्था	३
१०	महिला पुरुषको लागि छुट्टै सौचालयको व्यवस्था भएको स्वास्थ्य संस्था	७
११	कर्मचारी आवासको व्यवस्था भएका स्वास्थ्य संस्था	६
१२	किशोर किशोरी मैत्री स्वास्थ्य संस्था	८
१३	सुरक्षित गर्भपतन सेवा उपलब्ध भएका स्वास्थ्य संस्था	२
१४	पाँच वटै परिवार योजनाका साधन उपलब्ध भएका स्वास्थ्य संस्था	२
१५	आई.यु.सि.डी. सेवा उपलब्ध भएका स्वास्थ्य संस्था	२
१६	ईम्प्लान्ट सेवा उपलब्ध भएका स्वास्थ्य संस्था	७
१७	डट्स सेन्टर	८

१८	प्रयोगशाला भएका स्वास्थ्य संस्था	१
----	----------------------------------	---

६. छत्रदेव गाउँपालिका अन्तर्गतका स्वास्थ्य संस्थाहरू:

सि. नं.	स्वास्थ्य संस्था	DHIS मा दर्ता	स्वास्थ्य संस्था प्रमुखको		
			नाम थर	पद	सम्पर्क नं.
१	चिदिका स्वा.चौ.	भएको	सालिक राम पाण्डे	सि.अ.हे.व.	९८६९२९८१४४
२	बल्कोट प्रा.स्वा.के.	भएको	बिष्णु खनाल	ज.स्वा.नि.	९८५१११५५४१
३	दुन्द्रुक आ.स्वा.के.	भएको	सरस्वती अधिकारी	अ.हे.व.	९८६७८५८४७८
४	केरुङ्गा स्वा.चौ.	भएको	हरि प्र. पोखरेल	सि.अ.हे.व.अ.	९८५७०६९०२२
५	छत्रगञ्ज स्वा.चौ.	भएको	प्रकाश पोखरेल	ज.स्वा.नि.	९८४७२३२०८०
६	ठूलापोखरा स्वा.चौ.	भएको	विश्वदेव न्यौपाने	सि.अ.हे.व.अ.	९८४७०३४२७६
७	भगवती स्वा.चौ.	भएको	कमल प्र. श्रेष्ठ	सि.अ.हे.व.अ.	९८६७१३४५९०
८	अर्घातोष स्वा.चौ.	भएको	बिष्णु प्र. पौडेल	सि.अ.हे.व.अ.	९८५७०६१९९७

८. छत्रदेव गाउँपालिका अन्तर्गतका विद्यालयहरु:

छत्रदेव गाउँपालिका अन्तर्गतका विद्यालयहरुमा अध्ययनरत विद्यार्थीहरुको इ-मिस अनुसारको संख्यात्मक विवरण:

क्र. सं.	विद्यालय	प्रकार	तह	ठेगाना	विद्यार्थी संख्या			प्रधानाध्यापकको नाम थर	सम्पर्क नं.
					छात्रा	छात्र	जम्मा		
१	श्री देवीडाँडा आ.वि.	सामुदायिक	आ.वि.	छत्रदेव-१	२८	२८	५६	धर्मराज पाण्डे	९८४७१०८७८५
२	श्री इश्वरी आ.वि.	सामुदायिक	आ.वि.	छत्रदेव-१	२१	२१	४२	कमल ज्ञवाली	९७४७०२२१८४
३	श्री जनकल्याण आ.वि.	सामुदायिक	आ.वि.	छत्रदेव-१	३४	२५	५९	केशव ज्ञवाली	९८४७३३१४६५
४	श्री बालबिकास आ.वि.	सामुदायिक	आ.वि.	छत्रदेव-१	३२	१८	५०	सोफिया मिया	९८६७४८११००
५	श्री आदर्श आ.वि.	सामुदायिक	आ.वि.	छत्रदेव-१	५६	४५	१०१	डोल ब घर्ति	९८४७०१५८०९
६	श्री स्थानीय आ.वि.	सामुदायिक	आ.वि.	छत्रदेव-१	२९	४६	७५	कृष्णराज पन्थी	९८४७१३००७८
७	श्री चन्द्र मा.वि.	सामुदायिक	मा.वि.	छत्रदेव-१	१२२	८७	२०९	भेषराज खनाल	९८४७१०८६०८
८	श्री अर्जुन आ.वि.	सामुदायिक	आ.वि.	छत्रदेव-२	३२	३२	६४	सालिम मिया	९८४७१८१६६६
९	श्री हिमालयन इ. बो. स्कुल	संस्थागत	मा.वि.	छत्रदेव-२	१२१	१९२	३१३	यमलाल पाण्डे	९८४७१८३६२६
१०	श्री जनजागृति आ.वि.	सामुदायिक	आ.वि.	छत्रदेव-२	२०	२३	४३	सरस्वती पौडेल	९८४७३९२६१२
११	श्री शिवशक्ति बालबिकास केन्द्र	सामुदायिक	आ.वि.	छत्रदेव-२	८	११	१९	मन्जु मिया	९८६७१६२०५६
१२	श्री काभ्रे बाल बिकास केन्द्र	सामुदायिक	आ.वि.	छत्रदेव-२	८	१०	१८	मनिसा पौडेल	९८४४७०९५२९
१३	श्री कृष्ण आ.वि.	सामुदायिक	आ.वि.	छत्रदेव-३	१३	१९	३२	पार्वता पाण्डे	९८४४७४०३८६
१४	श्री अम्मर आ.वि.	सामुदायिक	आ.वि.	छत्रदेव-३	१२	१८	३०	बिमला पाण्डे	९८४७१५९७७१
१५	श्री जगतमाता आ.वि.	सामुदायिक	आ.वि.	छत्रदेव-३	१२१	११३	२३४	केशव खनाल	९८४७१७१३५६
१६	श्री जनशान्ती आ.वि.	सामुदायिक	आ.वि.	छत्रदेव-३	३३	२७	६०	शिव ब. कुमाल	९८४३२२०५२५
१७	श्री दिप आ.वि.	सामुदायिक	आ.वि.	छत्रदेव-३	४	६	१०	इन्दिरा खनाल	९८४९८३६३७७
१८	श्री शहिद मे. बोर्डिङ्ग स्कुल	संस्थागत	मा.वि.	छत्रदेव-४	७३	११२	१८५	बिक्रम भुसाल	९८४७५१८०७८
१९	श्री नवज्योती आ.वि.	सामुदायिक	आ.वि.	छत्रदेव-४	३	४	७	पुस्पा पराजुली	९८४७१८३१५४
२०	श्री जनशान्ती बालबिकास केन्द्र	सामुदायिक	आ.वि.	छत्रदेव-४	१	५	६	माया भुसाल	९८४७३८१४७२
२१	श्री राम आ.वि.	सामुदायिक	आ.वि.	छत्रदेव-४	४१	३९	८०	लक्ष्मण खनाल	९८४७०७२६७०
२२	श्री चन्द्रज्योती आ.वि.	सामुदायिक	आ.वि.	छत्रदेव-४	१०	७	१७	पुस्पादेवी गैर	९८४७४३९८२६
२३	श्री कालिका बोर्डिङ्ग	संस्थागत	मा.वि.	छत्रदेव-४	५९	६८	१२७		९८४७०७०२९७
२४	श्री शारदा मा.वि.	सामुदायिक	मा.वि.	छत्रदेव-४	८७	८२	१६९	नरेन्द्र यादव	९८४५८६८८२१
२५	श्री महेन्द्र विद्याबोध मा.वि.	सामुदायिक	मा.वि.	छत्रदेव-४	१२६	११६	२४२	दिनानाथ पराजुलि	९८५७०६३३४८
२६	श्री छत्रेश्वर बाल बिकास केन्द्र	सामुदायिक	आ.वि.	छत्रदेव-५	४	६	१०	उमा रायमाझि	९८६७४२३०२२
२७	ज्योती बाल बिकास केन्द्र	सामुदायिक	आ.वि.	छत्रदेव-५	४	४	८	पुस्पा पन्थी	९८४७५०८२९८
२८	श्री जनजागृती आ.वि.	सामुदायिक	आ.वि.	छत्रदेव-५	१४	११	२५	चिन्तामणि खनाल	९८४७४४३०८८
२९	श्री सार्वजनिक मा.वि.	सामुदायिक	मा.वि.	छत्रदेव-५	१३७	१३५	२७२	प्रेम नारायण पाण्डे	९८४७४९३२३८
३०	श्री सरस्वती आ.वि.	सामुदायिक	आ.वि.	छत्रदेव-५	२१	१८	३९	पशुराम पाण्डे	९८४७१८२४०५
३१	श्री ने.रा.देववाणी आ.वि.	सामुदायिक	आ.वि.	छत्रदेव-५	६	४	१०	पार्वति भुसाल	९८६०९४५२८३
३२	श्री पपुलर इ. बोर्डिङ्ग स्कुल	संस्थागत	आ.वि.	छत्रदेव-५	७२	८०	१५२	केशरजंग रायमाझी	
३३	श्री ने.रा.मा.वि.	सामुदायिक	आ.वि.	छत्रदेव-६	१३१	१२९	२६०	दुर्गा आचार्य	९८५७०६३०९५
३४	श्री सरस्वती आ.वि.	सामुदायिक	आ.वि.	छत्रदेव-६	६२	५८	१२०	गोपालप्रसाद पौडेल	९८५७०६३८५५

क्र.	विद्यालय	प्रकार	तह	ठेगाना	विद्यार्थी संख्या			प्रधानाध्यापकको	सम्पर्क नं.
३५	श्री भगवती आ.वि.	सामुदायिक	आ.वि.	छत्रदेव-६	४२	४१	८३	ठाकुर प्रसाद पन्थी	९८४७१०९५२६
३६	श्री जिवनज्योती आ.वि.	सामुदायिक	आ.वि.	छत्रदेव-६	४०	५९	९९	चिन्तामणि खनाल	९८४७३२००१८
३७	श्री मालिका बोर्डिङ्ग स्कूल	संस्थागत	मा.वि.	छत्रदेव-६	५५	९८	१५३	धनिश्वर पाण्डे	
३८	श्री सेट्टारी बालबिकास केन्द्र	सामुदायिक	आ.वि.	छत्रदेव-६	४	३	७	गीता पराजुली	९८४७४०१६१६
३९	श्री अर्टारी बालबिकास केन्द्र	सामुदायिक	आ.वि.	छत्रदेव-६	५	९	१४	सान्ता पाण्डे	९८६७७८९१४३
४०	श्री सर्वोदय आ.वि.	सामुदायिक	आ.वि.	छत्रदेव-७	२१	१०	३१	गोकर्ण फुल्लेल	९८४७२३४६२८
४१	श्री जनसेवा आ.वि.	सामुदायिक	आ.वि.	छत्रदेव-७	३९	२१	६०	सरस्वी पाण्डे	९८४७१३७१६५
४२	श्री भगवती आधारभुत विद्यालय	सामुदायिक	आ.वि.	छत्रदेव-७	२४	३३	५७	टंक प्रसाद अर्याल	९८४७१८३८२५
४३	श्री सरस्वती मा.वि	सामुदायिक	मा.वि.	छत्रदेव-७	९७	१३४	२३१	ठाकुर प्रसाद पाण्डे	९८५७०६४२२०
४४	श्री जनकल्याण मा.वि.	सामुदायिक	मा.वि.	छत्रदेव-७	९५	११५	२१०	कविराम अधिकारि	९८५७०६३८९७
४५	श्री शिवालय बालबिकास केन्द्र	सामुदायिक	आ.वि.	छत्रदेव-७	५	१०	१५	कमला श्रेष्ठ	९८४७२८८११
४६	श्री भगवती आधारभुत विद्यालय	सामुदायिक	आ.वि.	छत्रदेव-८	११	२२	३३	पसुपति मरासीनि	९८४७४४२९५२
४७	श्री नरेश आ.वि.	सामुदायिक	आ.वि.	छत्रदेव-८	५१	५४	१०५	कमला बण्डे	९८४७१५६४१२
४८	श्री परमार्थी आ.वि.	सामुदायिक	आ.वि.	छत्रदेव-८	६४	५६	१२०	अमर ब. पाण्डे	९८४७३६२२६८
४९	श्री सरस्वती मा.वि.	सामुदायिक	मा.वि.	छत्रदेव-८	९२	९४	१८६	महेन्द्र कुमार श्रेष्ठ	९८५७०६१६५५
५०	श्री एकता आ.वि.	सामुदायिक	आ.वि.	छत्रदेव-८	४	११	१५	राजु सेजवाल	९८४७३५९८११
जम्मा					२१९४	२३६९	४५६३		

आ.व. २०८०/०८१ को श्रावण देखि पौष सम्मको योजनाको प्रगति विवरण:

वडा नं.	जम्मा योजना	सम्झौता भएका जम्मा योजना	सम्झौता हुन बाँकी	भुक्तानी भएका योजना	कैफियत
१		८	६	४	
२	-	७	८	२	
३	-	१५	८	७	
४	-	१५	३	१४	
५	-	१७	१०	११	
६	-	२०	१	१६	
७	-	२१	८	१४	
८	-	१५	२	१६	
जम्मा		११८	४६	८४४	

८. आ.व. २०८०/०८१ को श्रावण देखि पौष सम्म सम्पन्न भएका क्रियाकलापहरूको शाखागत विवरण:

(क) स्वास्थ्य शाखा:

- आ.व. २०८०/०८१ को तेश्रो त्रैमासिक अवधीमा स्वास्थ्य शाखा अन्तर्गत सञ्चालन भएका क्रियाकलापहरूको विवरण:

क्र.सं.	विवरण	सम्पन्न मिति
---------	-------	--------------

क्र.सं.	विवरण	सम्पन्न मिति
१	बिभिन्न स्वास्थ्य संस्थाको न्यूनतम सेवा मापदण्डको फलोअप कार्यक्रम	२०८०/१०/१०
२	स्वास्थ्य कार्यक्रमको अर्धवार्षिक समिक्षा	२०८०/१०/२३
३	क्षयरोग कार्यक्रमको अर्धवार्षिक समिक्षा	२०८०/११/०६
४	दादुरा रुबेला खोप अभियान सम्बन्धि अभिमुखीकरण	२०८०/११/०९
५	पूर्णखोप सुनिश्चित र दिगोपनका लागि सूक्ष्म योजना अध्यावधिक कार्यक्रम	२०८०/१२/०८ र ९
६	क्षयरोग मुक्त अभियान समिति गठन तथा अभिमुखीकरण	२०८०/१२/२६
७	दादुरा रुबेला खोप अभियान २०८०	२०८०/११/१३

आ.व. २०८०/०८१ को प्रथम अर्धवार्षिक अवधीमा स्वास्थ्य शाखा र मातहतका निकायहरुबाट प्रदान गरिएको सेवा सम्बन्धी विवरणः

क्र. सं.	विवरण	सेवाग्राहीको संख्या			कैफियत
		महिला	पुरुष	जम्मा	
१	नयाँ सेवाग्राही	२८३८	२००५	४८४३	
२	जम्मा सेवाग्राही/नयाँ तथा पुरानो	५९६३	४२२३	१०१८६	
३	किशोर किशोरी सेवाग्राही संख्या	३२०	२९२	६१२	
४	ज्येष्ठ नागरिक सेवाग्राही	१९१२	१८४५	३७५७	
५	बहिरंग सेवाका सेवा ग्राही नयाँ	३९६६	२६८०	६६४६	
६	बहिरंग सेवाका सेवा ग्राही पुरानो	२६४६	२०१८	४६६४	
७	नियमित खोप सेवा प्रदान गरिएको	२१२	३५०	५६२	
८	पूर्ण खोप पाएका बालबालिका	३०	४६	७६	
९	बृद्धि अनुगमन गरेको नयाँ ०-२३ महिनाका बालबालिका	२७	३२	५९	औषत भेट १९ पटक
१०	बृद्धि अनुगमन गरेको पुराना ०-२३ महिनाका बालबालिका	५४६	६२४	११७०	
११	कम तौल भएका बालबालिका संख्या	०	०	०	
१२	पहिलो पटक गर्भजाँच गरेको संख्या	५९		५९	
१३	प्रोटोकल बमोजिम चार पटक गर्भजाँच गरेको संख्या	३६		३६	
१४	२० बर्ष मुनिका गर्भवती संख्या	९		९	
१५	प्रोटोकल बमोजिम आठ पटक गर्भजाँच गरेको संख्या	३२		३२	
१६	स्वास्थ्य संस्थामा प्रसूती संख्या	२०		२०	
१७	स्वास्थ्य संस्थामा CB-IMNCI मा सेवा दिएको	२६५	१९५	३६०	
१८	कण्डम वितरण गोटा			२०२५६	CPR 31 %
१९	प.नि. साधन नयाँ प्रयोगकर्ता	७०		७०	
२०	प.नि. साधन नयाँ प्रयोगकर्ता <२० बर्ष	२		२	
२१	प.नि. साधन लगातार प्रयोगकर्ता	११४४		११४४	
२२	जम्मा दर्ता भएका क्षयरोगी	१	२	३	
२३	जम्मा दर्ता भएका कुष्ठरोगी	०	०	०	
२४	गाउँघर क्लिनिकबाट सेवा प्रदान गरेको			४८५	

२५	म.स्वा.से. बाट सेवा प्रदान गरेको			५१९४	
२६	विपन्न नागरिक उपचार कोष सिफारिस	१०	५	१५	
२७	प्रदेश स्वास्थ्य उपचार विशेष सिफारिस	२	०	२	
२८	अति असाध्य रोग राहत सिफारिस	४	४	८	
२९	औषधी उपचार खर्च उपलब्ध गराएको	क्यान्सर	२४	२१	४५
		मृगौला रोग	६	९	१५
		मेरुदण्ड पक्षघात	३	३	६
		जम्मा	३३	३३	६६

(ख) शिक्षा शाखा:

आ.व. २०८०/८१ को पौष मसान्तसम्म कार्यसम्पन्न भएका मुख्य-मुख्य क्रियाकलापको विवरण:

१)

➤ विनियोजित बजेट र खर्चको विवरणः

क्र.स	कार्यक्रमको नाम	विनियोजित बजेट	खर्च रकम	खर्च प्रतिशत
१	आइ सी टि	२०००००	१५७७००	-
२	विद्यार्थी प्रतिभा प्रस्फुटन	३०००००	६८७००	-
३	कक्षा ५ र ८ परीक्षा	८००००००	६२८७६५	-
४	विद्यार्थी सम्मान कार्यक्रम	२०००००	७३८००	-

(ग) आर्थिक प्रशासन शाखा

❖ खर्च विवरण(चालु तथा पुंजीगत)

क्रस	विवरण	वार्षिक बजेट	खर्च रकम	खर्च प्रतिशत	कैफियत
१	चालु	३७८१५२४२९	१३३१६३१७९.२	३५.२१	
२	पुंजीगत	१८४१७६०८९.३२	५०२७८५३४	२७.३	

❖ कोषको विवरण

क्र स	कोषको नाम	जम्मा बजेट	खर्च	खर्च %	मौज्दात रकम	कैफियत
१	विपद व्यवस्थापन कोष	८७१७३६८	३१४००८	८.४२	८६८५९६८	
२	मर्मत साभार कोष	२९२६८३६	१३००५२	४.४६	२७९६७८४	

घ) गरिबी निवारणका लागि लघु उद्भ्रम विकास कार्यक्रम

- ❖ ३६ जना उद्भ्रमीहरूका लागि ८ दिने व्यावसाय सचेतना तथा व्यावसायिक योजना तयार भएको
- ❖ उद्भ्रमीहरूको मागका आधारमा शिप विकास तालिम छनोट भएको
- ❖ उद्भ्रमीहरूको मागको आधारमा ३० जना उद्भ्रमीहरूका लागि शिलाई कटाई तालिम प्रदान भएको

ड) सहकारी प्रगति विवरण

- गाउँपालिका मातहतका सहकारीहरूको संङ्ख्या ३० वटा
- सहकारी संस्थालाई सहकारी तथा गरिबी निवारण सम्बन्धी व्यवस्थापन सूचना प्रणाली (copomis) सम्बन्धी १ दिने पुन ताजगी तालिम प्रदान
- सहकारी संस्थाहरूको आ.व. २०७९/८० सम्मको अद्यावधिक विवरण संकलन
- सहकारीहरूलाई COPOMIS मा अनिवार्य अद्यावधिक हुन आवश्यक सहजिकरण

च) रोजगार सेवा केन्द्र प्रगति विवरण

- प्रधानमन्त्री रोजगार कार्यक्रम तर्फ ३८ जनाले न्यूनतम १०० दिनको रोजगारी अन्तर्गत काम सञ्चालन भईरहेको
- युवा रोजगारीका लागि रुपान्तरण पहल आयोजना तर्फ ३९ जनाले न्यूनतम १०० दिनको रोजगारी अन्तर्गत का सञ्चालन भईरहेको
- श्रमको सम्मान, राष्ट्रको अभियान कार्यक्रम सञ्चालन भएको ।

वडागत आयोजनाको विवरण

वडा नं.	सञ्चालन हुने आयोजनाहरुको सङ्ख्या
१	४
२	१८
३	९
४	१०
५	७
६	८
७	६
८	५
जम्मा	६७

तथ्याङ्कमा सेवा प्रवाह

सेवा प्रवाह	अङ्कमा
रोजगारी सृजना हुने सङ्ख्या	७७ जना
कूल रोजगारीका दिनहरु	७७०० दिन
श्रम र पुनः श्रम स्वीकृतीमा सहजिकरण	११ वटा
वैदेशिक रोजगार बोर्ड मार्फत् प्राप्त गर्ने आर्थिक सहायतामा सहजिकरण	१ वटा

कार्यक्रम सञ्चालनमा देखा परेका समस्याहरु

१. न्यून ज्याला रु. ५७७ (यस आ.व. बाट रु. ६६८ कायम भएको)
२. सूचिकृत सबै बेरोजगारहरुलाई कार्यक्रममा जोड्न नसक्नु
३. नयाँ श्रम स्वीकृती सहजिकरणमा समस्या (Bio-metric, Orientation को व्यवस्था नभएको)
४. रोजगार उपभोक्ता समिति निर्माण र कार्यान्वयनमा समस्या

छ) भूमी शाखा

१. जग्गा वर्गिकरण सम्बन्धमा अभिमूखिकरण कार्यक्रम सम्पन्न : ३ वटा वडामा (वडा नं. १, २, ३)
२. भूमिहिन सुकुम्बासी, भूमिहिन दलित र अब्यवस्थित बसोबासीको वडा स्तरमा क्रमशः ७ दिने र १५ दिने सूचना प्रकाशन

ज) सामाजिक सुरक्षा शाखा

सामाजिक सुरक्षा किसिम	कुल लाभग्राही संख्या	वितरण भएको कुल रकम
अन्य जेष्ठ नागरिक भत्ता	2470	29439776
जेष्ठ नागरिक भत्ता (दलित)	318	2495169
जेष्ठ नागरिक एकल महिला	411	3277031
विधवा	567	4474120
पूर्ण अपाङ्गता भत्ता	140	1667820
अति अशक्त अपाङ्गता भत्ता	219	1389584
दलित बालबालिका	532	811727
जम्मा	4668	43600903

झ) पूर्वाधार शाखा

क्र.सं.	ठेक्कान)	निर्माणव्यवसायीकोनाम	कामकोविवरण
	(आ.व.सहित)		
1	CRM/ARG/NCB/W/01/080/81	Jogma Builders, Resunga-01, Gulmi	Balkot-Baspata-Sajbot-Ratatar Motorable Road Upgrading Works

2	CRM/ARG/NCB/W/02/080/81	Sagar Nirman Sewa, Sandhikharka, Arghakhanchi	Arghatosh Chidipani Milmile Motorable Road Pitch Works
3	CRM/ARG/NCB/W/03/080/81	Mahendra Nirman Sewa, Naubahini-05, Pyuthan	Upallo Tikuri Water Supply Project
4	CRM/ARG/NCB/W/04/080/81	M.B & Sons Construction, Bhaktapur-08, Bhaktapur	Majhkot Kalika Bhagawati Mandir Reconstruction Works
5	CRM/ARG/NCB/W/05/080/81	Jalkada Construction, Sandhikharka-01, Arghakhanchi	Amarai-Krisi Campus-Mathura-Jare Khola Motorable Road Upgrading Works
1	CRM/ARG/SQ/G/01/080/81	Samundra Medico Pharma, Butwal-10, Rupandehi	Supply and Delivery of Medicines and Health Materials
2	CRM/ARG/SQ/G/02/080/81	Siddhartha Hardwares Pvt. Ltd., Bulwal-04, Rupandehi	Supply and Delivery of Machine Made Gabion Boxes
3	CRM/ARG/SQ/W/03/080/81	Bishal Nirman Sewa, Sandhikharka, Arghakhanchi	Sarbajanik Sec School Building Construction Works
4	CRM/ARG/SQ/W/04/080/81	Shantipunja Builders Pvt. Ltd., Chhatradev-03, Arghakhanchi	Janakalyan Secondary School Toilet Construction Works
5	CRM/ARG/SQ/W/05/080/81	Pashupati Construction, Sandhikharka, Arghakhanchi	Construction of Pratikshyalaya at Dundruk Healthpost
6	CRM/ARG/SQ/W/06/080/81	Chun Chun Pharmacy, Ramghat-10, Pokhara	Supply and Delivery of Medicines and Health Materials II
7	CRM/ARG/SQ/W/07/080/81	Laxmi Nirman Sewa	Construction Of Health Post Hall ,Chhatradev-6 & 7, Arghkhanchi
8	CRM/ARG/SQ/W/08/080/81		Procurement of Maize Hybrid Seed
9	CRM/ARG/SQ/W/09/080/81		Construction of gate and fencing works at Arghatosh Health Post
10	CRM/ARG/SQ/W/10/080/81	B.G Construction And Suppliers Pvt.Ltd	Upgrading works Of Road From Thati Tamrakar Tole to Gurans Dada Area
11			
12	CRM/ARG/SQ/W/12/080/81	Shantipunja Builders Pvt.Ltd	Balkot-Baspata-Sajbot-Ratatar Motorable Road Gravel Works
13	CRM/ARG/SQ/G/13/080/81	Nepal Sintex Industries Pvt.Ltd	Procurement of HDPE tank (NS)
			Multiyear Project
1	CRM/ARG/NCB/W/05/079/80	Arjun Builders and Construction Pvt. Ltd.	Nepal Rastriya Secondary School Building Construction Works
2	CRM/ARG/NCB/W/06/079/80	Khanal Brothers/ Sagar J.V.	Barakarukha-Health Post-Ward Office -Kunwarka Chaupari Motorable Road

ज) कृषि शाखा

क्र.स	कार्यक्रमको नाम	बजेट रु.	खर्च रु.
१.	खाद्यन्न वाली उन्नत बिउ उपयोग अनुगमन(धान,मकै,गहु)	८,२५,०००	८५०५०
२.	स्थलगत तालिम(माटोको नमुना लिने तरिका, तरकारी खेती)	१,००,०००	७२९५०
३.	सुन्तला जात फलफुलमा औसा व्यवस्थापन	२,००,०००	१८०६९८
४.	कृषी सामाग्रीको ढुवानी अनुदान	२४,००,०००	

ट) पशु शाखा

क्र.सं	कार्यक्रमको नाम	बजेट रु	खर्च रु	भौतिक प्रगति
	कृतिम गर्भाधान	२०००००	१३६२००	५५० गाई/भैसीको निशुल्क कृतिम गर्भाधान
	गाई भैसी र कुखुराको खोप कार्यक्रम	२०००००		
	दुग्ध उत्पादनमा आधारित अनुदान	१२०००००	३४६७००	कार्यालय संग सम्झौता भएका आठ समुहको ४७२३३ लिटर दुध रु ३ का दरले रु ३४१७०० को अनुदान दिईएको
	दुध संकलन केन्द्र	४०००००	९७९७५	वडा न ३ मा दुध संकलन केन्द्र निर्माण
	मत्स्य प्रबर्द्धन कार्यक्रम	१०००००		कार्यक्रम कार्यान्वयनको तयारि
	रेविज भ्याक्सिन कार्यक्रम	२०००००	८४०००	छाडा कुकुरमा निशुल्क रेबिज
	मागमा आधारित पशुपंक्षी प्रबर्द्धन कार्यक्रम	१००००००		कार्यक्रम कार्यान्वयनको तयारि

ठ) राजस्व शाखा

क्र स	राजस्व शीर्षक	रकम	कैफियत
१	सम्पत्ति कर	१२,९००	
२	भूमि कर	३१,००१.६७	
३	वहाल कर	२४२१	
४	बहाल बिटयुरी कर	१९००	
५	अन्य सेवा शुल्क तथा बिक्रि	३२६३४०	
६	शिक्षा क्षेत्रको आम्दानी	१२००	
७	सिफारिस दस्तुर	३७२४००	
८	व्यक्तिगत घटना दर्ता दस्तुर	७१७००	
९	नाता प्रमाणित दस्तुर	३१०००	
१०	अन्य दस्तुर	१७९१७६.०६	
११	ब्यबसाय रजिस्ट्रेसन दस्तुर	६०००	
१२	प्राशासकीय दण्ड, जरिवाना र जफत	१००६००	
१३	ब्यवसाय कर	२२३५०	
१४	दहतर बहतर	५०४०	
		१९६४०२८.७३	

ड) महिला तथा बालबालिका शाखा

- आत्महत्या बिरुद्धको सचेतना कार्यक्रम संचालन भएको ।
- घरेलु हिंसा बिरुद्धको सचेतना कार्यक्रम संचालन भएको ।
- जनजाति लक्षित कार्यक्रम संचालन भएको ।
- दलित लक्षित कार्यक्रम संचालन भएको ।

- न्यायिक समिति तथा मेलमिलापकर्ताको क्षमता अभिवृद्धि कार्यक्रम ।
- नारी दिवस विशेष कार्यक्रम ।

निर्णय गर्ने प्रक्रिया र अधिकारी:

- निर्णय गर्ने प्रकृया: गाउँसभा, कार्यपालिका बैठक, टिप्पणी र आदेश ।
- अधिकारी: प्रमुख प्रशासकीय अधिकृत

निर्णय उपर उजुरी सुन्ने अधिकारी: प्रचलित कानून बमोजिम ।

सूचना अधिकारी र कार्यालय प्रमुखको नाम र पद:

सूचना अधिकारी	कार्यालय प्रमुख
नाम: बुद्धि राम न्यौपाने	नाम: राजन पाण्डे
पद: जनस्वास्थ्य निरीक्षक	पद: प्रमुख प्रशासकीय अधिकृत
सम्पर्क नं. ९८४७१६७९५०	सम्पर्क नं. ९८५७०६६९७९

सूचनाको हक अन्तर्गत सूचनाको हक माग्ने र पाउनेको विवरण:

- २०८० पुष १ देखि २०८० चैत्रमसान्तसम्म सूचनाको हक अन्तर्गत सूचना माग भएकोमा माग बमोजिमका सूचना कानून बमोजिम उपलब्ध गराईएको ।
- स्थानीय सञ्चार माध्यम र पत्रकारहरूसंग नियमित रूपमा भेटघाट अन्तर्क्रिया हुने गरेको ।



कार्यालयको वेबसाईट, सामाजिक सञ्जाल र सम्पर्क विवरण:

छत्रदेव गाउँ कार्यपालिकाको कार्यालय, छत्रगञ्ज, अर्घाखाँची

Website: www.chhatradevmun.gov.np

E-mail: chhatradev.ruralmun@gmail.com, info@chhatradevmun.gov.np

Facebook: www.facebook.com/HelloChhatradev

Twitter: www.twitter.com/tweetchhatradev

Youtube: छत्रदेव गाउँपालिका गाउँ कार्यपालिकाको कार्यालय

Mobile App: [Plastore/infodev.doit_chhatradevmun](https://playstore/infodev.doit_chhatradevmun)

सम्पर्क नं. ९८५७०६६९७१, ९८४७१६७९५०

**छत्रदेव गाउँपालिका
गाउँ कार्यपालिकाको कार्यालय**

छत्रगञ्ज, अर्घाखाँची
लुम्बिनी प्रदेश, नेपाल

इमेल: info@chhatradevmun.gov.np, chhatradev.ruralmun@gmail.com

वेब: www.chhatradevmun.gov.np

Facebook: www.facebook.com/HelloChhatradev

Twitter: www.twitter.com/tweetchhatradev

Youtube: छत्रदेव गाउँपालिका गाउँ कार्यपालिकाको कार्यालय

Mobile App: playstore/infodev.doit_chhatradevmun

सूचना अधिकारी	कार्यालय प्रमुख
नाम: बुद्धि राम न्यौपाने	नाम: भेषराज घिमिरे
पद: जनस्वास्थ्य निरीक्षक	पद: प्रमुख प्रशासकीय अधिकृत
सम्पर्क नं. ९८४७१६७९५०	सम्पर्क नं. ९८५७०६६९७१